

## Warum Sie diese Rehabilitation in Anspruch nehmen sollten:

- » weil Sie an gesundheitlichen Beschwerden (Rücken- oder Gelenkschmerzen) leiden.
- » weil Sie die Organisation Ihres Alltags (Beruf/Betreuung/familiäres Umfeld) zunehmend belastet.
- » weil es Ihnen an Unterstützung fehlt, wie Sie die Pflege und Betreuung Ihrer\*Ihres chronisch kranken-, hilfs- und/oder pflegebedürftigen Angehörigen zu Hause langfristig ausüben können.

## Was müssen Sie tun?

Für die Inanspruchnahme dieses Rehabilitationsheilverfahrens übermitteln Sie bitte den Antrag auf Rehabilitation sowie das ausgefüllte Beiblatt postalisch oder per E-Mail an das Reha-Zentrum Bad Schallerbach.

## Kontakt

### Reha-Zentrum Bad Schallerbach

Schönauer Straße 45, 4701 Bad Schallerbach

Telefon: +43 (0)7 249 443-0

E-Mail: [rz-badschallerbach@pv.at](mailto:rz-badschallerbach@pv.at)

Website: [www.rz-badschallerbach.at](http://www.rz-badschallerbach.at)



Reha-Zentrum  
Bad Schallerbach

## Pflegende und betreuende Angehörige

Stationäre Rehabilitation

Stand: März 2025

[www.rz-badschallerbach.at](http://www.rz-badschallerbach.at)



### Impressum

Medieninhaber und Herausgeber:

Pensionsversicherungsanstalt (PVA)  
Friedrich-Hilkegasse 1, 1020 Wien  
Telefon: +43 (0)5 03 03  
Website: [www.pv.at](http://www.pv.at)  
E-Mail: [pva@pv.at](mailto:pva@pv.at)

Verlags- und Herstellungsort: PVA, Wien

Druck: PVA, Wien

Stand: März 2025, 1. Auflage

Titelbild: © istockphoto.com / Fred Froese

**Haftungsausschluss:** Die bereitgestellten Inhalte dienen der allgemeinen Information. Eine Gewähr für Richtigkeit oder Vollständigkeit wird nicht übernommen. Jegliche Haftung ist ausgeschlossen. Die Expert\*innen der Pensionsversicherung können individuelle Fälle beurteilen und auf Fragen eingehen.

## Sehr geehrte\*r Versicherte\*r!

Sie sind als pflegende und betreuende Bezugsperson die erste und wichtigste Unterstützung für Ihre\*n chronisch kranke\*n, hilfs- und/oder pflegebedürftigen Angehörigen.

Die damit verbundene ständige Verfügbarkeit, die körperliche bzw. psychische Beanspruchung und die große Verantwortung belasten oft sehr.

Wir haben ein 4-wöchiges abgestimmtes Reha-Heilverfahren für Sie entwickelt, um Ihnen die Teilhabe an Ihrem beruflichen und/oder sozialen Leben langfristig zu ermöglichen. Dadurch sollen die Anforderungen Ihres beruflichen und häuslichen Alltags weiterhin von Ihnen bewältigbar bleiben.

## Was erwartet Sie?

Im Zuge der Aufnahme wird Ihr Gesundheitszustand untersucht sowie Ihr häusliches und berufliches Umfeld miteinbezogen.

Zudem erfolgt eine Einschätzung Ihrer körperlichen Leistungsfähigkeit mittels konkreter Tests und Selbsteinschätzung.

Weiters erfolgt eine Analyse Ihres persönlichen Betreuungsumfeldes, um Sie mit individuellen Reha-Angeboten zu unterstützen.



Basierend auf diesen Ergebnissen und der Befragung stellen wir für Sie ein maßgeschneidertes Reha-Angebot zusammen, um Sie individuell zu unterstützen.

- » Individuelle, auf Ihre alltagsbezogene Betreuungssituation und auf Ihr Umfeld abgestimmte Therapieeinheiten
- » Verbesserung Ihrer persönlichen körperlichen Fitness durch gezieltes Training und Therapie
- » Hilfestellung im Umgang mit psychischen Belastungen
- » Unterstützung, um erlernte Rehabilitationsinhalte im Sinne eines gesundheitsfördernden Lebensstils in Ihren Alltag zu integrieren
- » Fokus auf Informations- und Wissensvermittlung, z. B. durch spezifische Schulungen oder Beratungen.

## Was wir gemeinsam mit Ihnen erreichen wollen:

Sie werden durch ein individuelles Therapieangebot (z. B. spezielles Pflegesimulationstraining) befähigt, die Versorgung gut und körperschonend ausüben zu können und erhalten praxisbezogene Trainingseinheiten alleine oder gemeinsam mit Ihrem\*Ihrer pflegebedürftigen Angehörigen.

### Bitte beachten Sie

Die Teilnahme am Reha-Heilverfahren ist möglich, wenn Sie aktiv bei der Pensionsversicherung versichert oder Pensionist\*in sind. Voraussetzung ist, dass

- » die zu pflegende und betreuende Person ein\*e Angehörige\*r von Ihnen ist und
- » Pflegegeld bezieht.



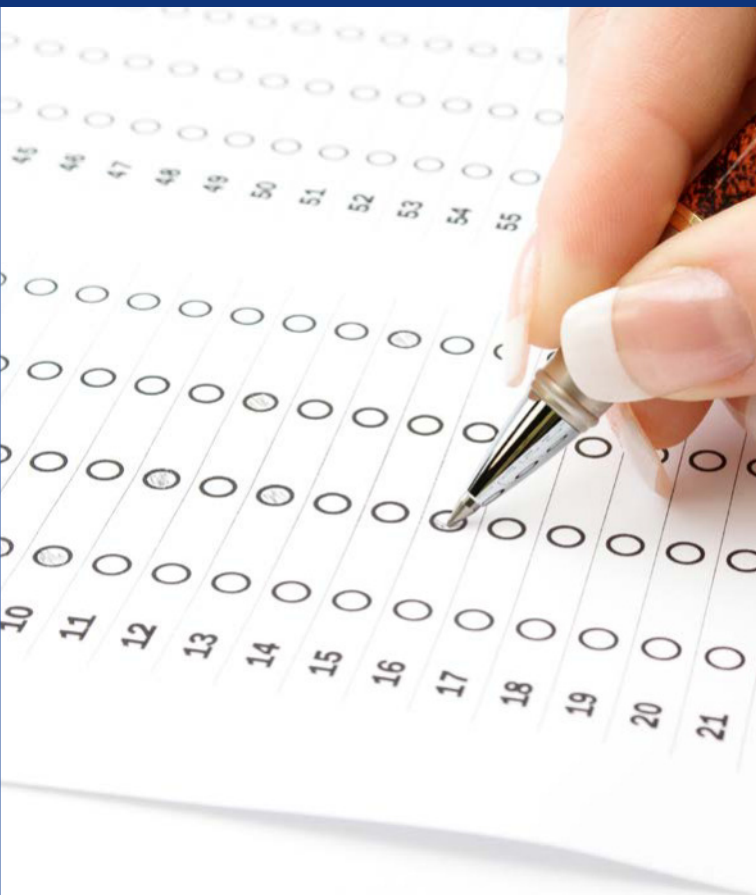
**Reha-Zentrum**  
Bad Schallerbach

# Pflegende und betreuende Angehörige

Beiblatt

Stand: Oktober 2024

[www.rz-badschallerbach.at](http://www.rz-badschallerbach.at)



## Sehr geehrte\*r Versicherte\*r!

Um ein besseres Bild von Ihrer Betreuungssituation zu erhalten, bitten wir Sie folgende Fragen auszufüllen und an das Reha-Zentrum Bad Schallerbach zu retournieren:

### Angaben zu Ihrer Person

Ihr Name

Ihre Versicherungsnummer

Ihr Geschlecht

### Angaben zu der von Ihnen betreuten/gepflegten Person

Name

Versicherungsnummer

Geschlecht

Ursache der Pflegebedürftigkeit  
(wenn möglich, in Form der ärztlichen Diagnose)

Ort, Datum

Unterschrift

Zu den nachfolgenden Aussagen (Häusliche Pflege-Skala nach Gräbel 1993) bitten wir Sie um Angaben, die in Zusammenhang mit Ihrer gegenwärtigen Situation stehen. In den Aussagen wird nicht zwischen Betreuung und Pflege unterschieden. Mit dem Wort „Pflege“ ist beides gemeint.

#### Häusliche Pflege-Skala nach Gräbel 1993

---

1. Durch die Pflege hat die Zufriedenheit mit meinem Leben gelitten.

---

2. Ich fühle mich oft körperlich erschöpft.

---

3. Ich habe hin und wieder den Wunsch, aus meiner Situation „auszubrechen“.

---

4. Ich empfinde mich manchmal nicht mehr richtig als „ich selbst“.

---

5. Mein Lebensstandard hat sich durch die Pflege verringert.

---

6. Durch die Pflege wird meine Gesundheit angegriffen.

---

7. Die Pflege kostet mich viel Kraft.

---

8. Ich fühle mich „hin- und hergerissen“ zwischen den Anforderungen meiner Umgebung (z.B. Familie) und den Anforderungen durch die Pflege.

---

9. Ich sorge mich aufgrund der Pflege um meine Zukunft.

---

10. Wegen der Pflege leidet meine Beziehung zu Familienangehörigen, Verwandten, Freunden und Bekannten.

---





## Kontakt

### Reha-Zentrum Bad Schallerbach

Schönauer Straße 45, 4701 Bad Schallerbach

Telefon: +43 (0)7 249 443-0

E-Mail: [rz-badschallerbach@pv.at](mailto:rz-badschallerbach@pv.at)

Website: [www.rz-badschallerbach.at](http://www.rz-badschallerbach.at)

Bitte übermitteln Sie den Fragebogen sowie den Antrag auf Rehabilitation ausgefüllt postalisch oder eingescannt per Mail an das Reha-Zentrum Bad Schallerbach.

## Impressum

### Medieninhaber und Herausgeber:

Pensionsversicherungsanstalt (PVA)  
Friedrich-Hillegeist-Straße 1, 1020 Wien  
Telefon: +43 (0)5 03 03  
Website: [www.pv.at](http://www.pv.at)  
E-Mail: [pva@pv.at](mailto:pva@pv.at)

**Verlags- und Herstellungsort:** PVA, Wien

**Druck:** PVA, Wien

**Stand:** Oktober 2024, 1. Auflage

**Titelbild:** © istockphoto.com/anatols

**Haftungsausschluss:** Die bereitgestellten Inhalte dienen der allgemeinen Information. Eine Gewähr für Richtigkeit oder Vollständigkeit wird nicht übernommen. Jegliche Haftung ist ausgeschlossen. Die Expert\*innen der Pensionsversicherung können individuelle Fälle beurteilen und auf Fragen eingehen.